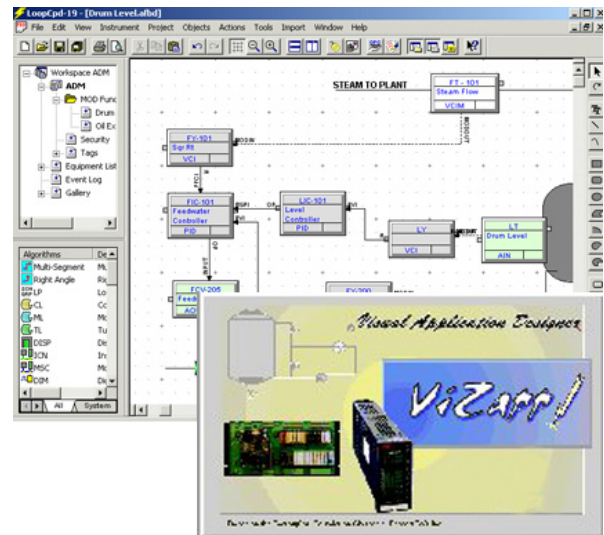


ViZapp™ Visual Application Designer Software de Configuración para MOD30ML y MODCELL

- **Herramienta de ingeniería eficiente para construir bases de datos con control continua, lógica y secuencias integradas**
- **Sintonización y depuración en línea**
- **Pantallas dinámicas con símbolos de proceso y ventanas de tendencia**
- **Creación automática de la base de datos del servidor OPC**
- **Anotación de los bloques, conexiones y notas del usuario dentro de la configuración**
- **Reportes en forma tabular y grafica**
- **Comunicación por Modbus RTU, Modbus TCP o ICN a cualquier cliente OPC**



El software Visual Application Designer (ViZapp) proporciona un entorno basado en Windows para crear, editar, descargar, documentar y depurar bases de datos del controlador multilazo MOD30ML y el Procesador Multilazo MODCELL. La configuración gráfica con bloques de función hace que sea fácil de relacionar el flujo del proceso a la base de datos. El ViZapp incluye la documentación automática en línea e imprimible de la configuración incluso el origen y el destino de las señales y Conexiones Inteligentes que se “pegan” automáticamente a las entradas apropiadas de los bloques. La ayuda en línea sensible al contexto para cada bloque y cada función.

La depuración en directo y operación en tiempo real permiten la verificación de la base de datos y el lógico del proceso y ventanas de tendencia simplifican la sintonización de lazo durante la puesta en marcha. ViZapp proporciona también herramientas para construir pantallas graficas sencillas para facilitar la depuración sin necesidad de un paquete HMI. Una galería de símbolos inteligentes contiene una biblioteca de configuraciones estándar y símbolos de procesos estáticos así como dinámicos. El usuario puede

crear bibliotecas adicionales con compuestos y símbolos específicos de la aplicación.

La generación automática de reportes incluye informes tabulares que contienen todos los bloques en el sistema, sus parámetros internos y todas las conexiones así como informes gráficos que muestran el diagrama de la base de datos tal y como se dibuja. Una vez que la base de datos se ha definido y guardado, se descarga en el Procesador Multilazo MODCELL o el controlador multilazo MOD 30ML mediante los protocolos Modbus Extendido o ICN.

El software ViZapp se puede pedir con un servidor OPC Modbus Extendido (Modbus RTU con soporte para coma flotante y otros parámetros únicos a los controladores MicroMod) o ICN (Instrument Communication Network), o ambos. Una versión de la red de ViZapp también está disponible sin servidor OPC lo que permite la configuración, depuración, y descarga a través de una red de instrumentos conectados a otro nodo donde ya esta instalado el servidor OPC.

SERVIDORES OPC

Estos servidores proporcionan una interfaz estándar de comunicación entre clientes OPC y el hardware de control. Con un verdadero cliente las etiquetas del servidor OPC se leen directamente sin tener que volver a ingresarlas de nuevo en la base de datos del software SCADA.

Los servidores se incluyen como parte integral del ViZapp, o pueden solicitarse como un paquete independiente para su uso en nodos adicionales en una red y/o con otros dispositivos Modbus estándar. Ambos servidores soportan los controladores MOD 30ML y MODCELL con coma flotante IEEE que mejora la resolución de los datos analógicos y elimina la necesidad de aplicar una escala en el cliente. Los servidores igualmente tienen la capacidad de importar los archivos de interfaz creados por el software ViZapp al compilar la base de datos del controlador, estableciendo automáticamente la lista de etiquetas en el servidor.

Para información sobre la compra de servidores OPC aparte del ViZapp refiérase a la hoja de datos S-MOD-OPC.

Servidor XModbus

El servidor Modbus Extendido (XModbus) proporciona una interfaz mejorada para los controladores MOD 30ML y MODCELL. Soporta igualmente equipos con comunicación Modbus RTU estándar.

Servidor ICN

El servidor ICN proporciona una interfaz de comunicación a un PC para controladores MOD30ML, Procesadores MODCELL y la serie MOD30 de ABB Kent-Taylor mediante un Enlace de Comunicación ICN 1720N, 1731N o 1733N. No es necesario para la comunicación interpar entre instrumentos.

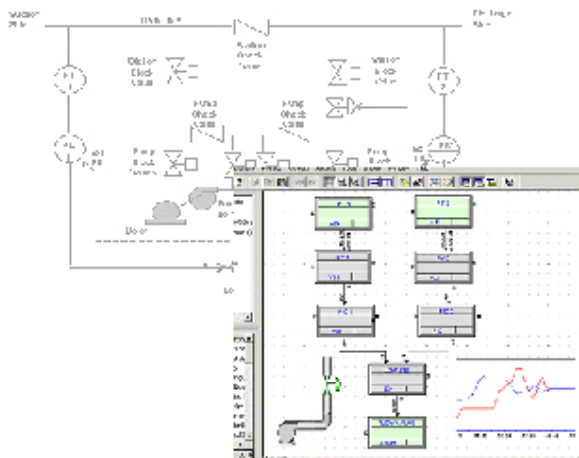
SERVICIOS DE SOPORTE EXTENDIDO (ESS)

Cada paquete ViZapp incluye 30 días de soporte técnico a partir de la fecha de la primera solicitud y la actualización del software durante 30 días a partir de la fecha de la orden.

La opción de Servicio de Soporte Extendido proporciona apoyo técnico adicional de primer prioridad y la actualización automática con nuevas versiones del software ViZapp para un período de 12 meses a partir de la fecha del pedido. ESS se debe pedir con el paquete original, o cuando se compra una actualización o una ampliación.

REQUISITOS DE COMUNICACIÓN

El Visual Application Designer comunica con el MOD 30ML o MODCELL mediante una conexión serial RS-232 o RS-485 o por Ethernet Modbus TCP por medio del servidor OPC. Los paquetes de desarrollo incluyen un cable de descarga para el MOD 30ML. Para instalaciones existentes comunicando con un PC por red ICN a través un Link 1720N o un MiniLink 1731N o 1733N el ViZapp comunica con los instrumentos por medio del servidor ICN.



LICENCIA

ViZapp viene con una llave electrónica para protección anticopia. El software tiene licencia e información sobre el usuario final debe ser proporcionada con cada orden.

REQUISITOS DE HARDWARE

- Procesador de 1 GHz
- 1 GB RAM
- 200 MB de espacio libre en disco duro
- CD-ROM para la instalación del software
- Video de color 1024 x 768 16-bit
- Un puerto disponible en formato USB o paralelo

SISTEMAS OPERATIVOS

ViZapp funciona bajo cualquier de estos sistemas:

- Microsoft Windows XP Professional 32
- Microsoft Windows Vista Business 32
- Microsoft Windows 7 Professional 32
- Microsoft Windows 7 Professional 64
- Microsoft Windows 8 Professional 32
- Microsoft Windows 8 Professional 64

INFORMACIÓN PARA ORDENAR

NOTAS:

- La siguiente información sobre el usuario final tiene que acompañar la orden de compra para cada paquete:
 - Nombre y dirección completa de la compañía
 - Número de teléfono y/o fax
 - Dirección de correo electrónico
 - Nombre de la persona responsable
- Al pedir una Actualización, una Ampliación o Servicios de Soporte ESS es necesario indicar el numero de serie del paquete original en la orden de compra.

	VIZAPP	-		-	DEV	-		-	
	01-06		07-09		10-12		13-15		16-18
Software de Configuración	VIZAPP								
Interfaz de Comunicación									
Servidores OPC ICN y XModbus ¹			DLX						
Servidor OPC ICN ¹			ICN						
Servidor OPC Extended Modbus ¹			XMB						
Red (sin servidor OPC) ²			NET						
Funcionalidad									
Desarrollo					DEV				
Llave Electrónica									
Ninguno (agregar ViZapp a un llave de licencia existente)							000		
Puerto paralelo							PAR		
USB							USB		
Servicio de Soporte Extendido (ESS)									
Ninguno									000
Un año de apoyo técnico y actualizaciones de versión									ESS

¹Incluye el cable para descargar bases de datos al MOD 30ML. El MODCELL utiliza cable estandar de 4 hilos. El servidor ICN es para comunicación entre un Enlace de Comunicación ICN y un PC, no se usa para la comunicación entre instrumentos.

²Para la conexión de un PC remoto a otro PC con el servidor ya instalado

DOCUMENTACIÓN Y ACCESORIOS:

<i>Nota: Cada paquete incluye ViZapp documentación electrónica en el CD</i>	
Guía del Usuario: MODCELL Procesador Multilazo (impreso)	98280-417
Guía del Usuario: MOD30ML (impreso)	98280-418
Guía del Usuario: MODCELL y MOD30ML (impreso)	98280-419
Cable de descarga para MOD 30ML (adicional)	109S1854
<i>Para la conexión a la puerta en la placa frontal. No funciona con controladores NEMA 4.</i>	

	VIZAPP	-	000	-	REN	-	000	-	ESS
	01-06		07-09		10-12		13-15		16-18
Servicio de Soporte Extendido (ESS) - Renovación									
Un año adicional de apoyo técnico y actualizaciones	VIZAPP		000		REN		000		ESS
<i>Renovación de la suscripción original solamente</i>									

Para ordenar una ampliación o actualización vea la Página 4

VIZAPP ACTUALIZACION Y AMPLIACIÓN:

	VIZAPP	-		-		-		-	
	01-06		07-09		10-12		13-15		16-18
Añadir un servidor XMB a un VIZAPP-ICN existente o un servidor ICN a un VIZAPP-XMB existente	VIZAPP								
Interfaz de Comunicación Servidores OPC ICN y XModbus ¹			DLX						
Funcionalidad Ampliar un ViZapp existente					UPV				
Llave Electrónica Existente - se debe proporcionar el número de la licencia							000		
Servicio de Soporte Extendido (ESS) Ninguno Un año de apoyo técnico y actualizaciones de versión									000 ESS

Nota: la actualización del software 2006S Application Builder (DOS) a ViZapp aún no está disponible.

	VIZAPP	-		-	UPD	-	000	-	
	01-06		07-09		10-12		13-15		16-18
Actualizar un ViZapp existente a la última versión	VIZAPP								
Interfaz de Comunicación Servidores OPC ICN y XModbus ¹ Servidor OPC ICN ¹ Servidor OPC Extended Modbus ¹ Red (sin servidor OPC) ²			DLX ICN XMB NET						
Funcionalidad Versión mas actualizada					UPD				
Reservado No utilizado							000		
Servicio de Soporte Extendido (ESS) Ninguno Un año de apoyo técnico y actualizaciones de versión									000 ESS

La política de la compañía es la mejora continua de sus productos y se reserve el derecho de modificar la información contenida en este documento sin previo aviso

Impreso en EE UU noviembre de 2015

© MicroMod Automation, Inc. 2004

